



inox plus P.A.C.A.



Inox P.A.C.A. plus



Erretre
Tannery Innovations.

*Chemical
Milling*

Erretre s.p.a. - 36071 Arzignano (VI) Italy - 20050 Sarnonola I, Tel. 0444 478312 - Fax 0444 478308 - www.erretre.com E-mail info@erretre.com



E' la tecnologia che ERRETRE ha messo a punto per modificare le caratteristiche del pellame direttamente in fase di follonatura. E' un triplo vantaggio che assicura una grande flessibilità produttiva unita a una costanza nei risultati, con un rispetto per la persona e l'ambiente.

"Chemical Milling" is the technology developed by Erretre to modify the characteristics of leather during the milling stage.

This technology has the triple advantage of great production flexibility, consistent results in the leather and the very best situation for the work place characteristics chemically and labourwise.



É a tecnologia que Erretre desenvolveu para modificar as características das peles diretamente na fase de fulonatura em seco. É uma tripla vantagem que assegura uma grande flexibilidade produtiva aliada a uma uniformidade nos resultados, com respeito às pessoas e ao ambiente.

"Chemical Milling" es la tecnología desarrollada por Erretre para modificar las características de las pieles durante la fase de abatanado. Es una triple ventaja que asegura una gran flexibilidad productiva unida a resultados constantes, asegurando al mismo tiempo el respeto para con las personas y el medio ambiente.



La versione P.A.C.A. è una versione a norme CE con scarico automatico.

Lo scarico automatico consente di lavorare con scioltezza e rapidità, la macchina è dotata di una porta automatica e gira a due velocità una veloce per la lavorazione normale ed una lenta dedicata allo scarico.

Durante lo scarico il bottale gira, le pelli vengono raccolte da un collettore posto sul lato posteriore della macchina e trasportate sul fronte con un nastro.

Per il carico molte sono le soluzioni usate in accordo con l'ambiente dove poi la macchina va ad operare.

The P.A.C.A. version has automatic unloading and is made to "CE" (European Community) standards. The automatic unloading feature enables easy and quick working. The machine has an automatic door and the drum has 2 rotation speeds, one speed for milling and a second lower speed for unloading. During the unloading process, the drum rotates, the leather slides down a collector chute towards the rear part of the machine and is transported to the machine's front by a conveyor. For the loading process one of a number of methods can be used, depending on the machine's location and working conditions.

A versão Paca atende as normas CE, com descarga automática.

A descarga automática permite um trabalho com eficiência e rapidez.

Esta máquina é dotada de uma porta automática e gira com duas velocidades; uma para o trabalho normal e outra mais lenta para a descarga.

Durante a descarga o fulão gira direcionando as peles através de um escorregador que as conduz a uma esteira.

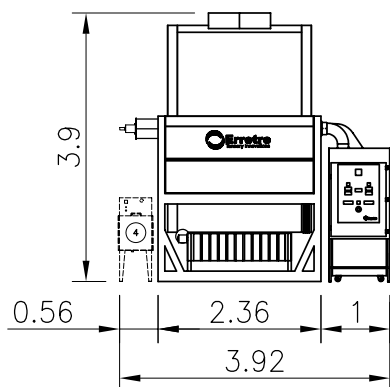
Para o carregamento existem várias possibilidades de acordo com o local onde a máquina será instalada

La PACA es una versión conforme a las normas CE con descarga automática.

La descarga automática permite un trabajo libre y rápido.

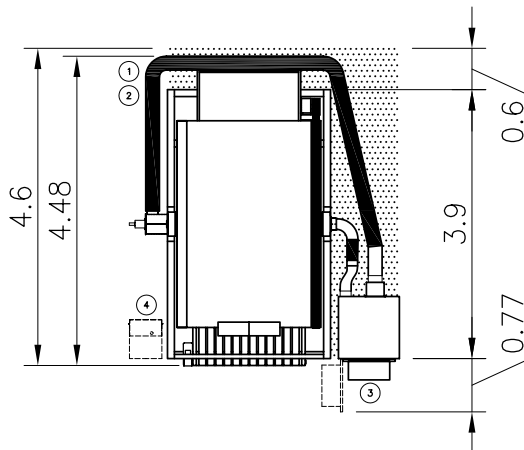
La máquina tiene una puerta automática y 2 velocidades, una veloz para el trabajo normal de las pieles y una lenta dedicada a la descarga.

Durante la descarga el fulón gira y las pieles vienen recogidas en un colector situado en la parte posterior de la máquina y son transportadas a la parte frontal con una cinta transportadora. Para la carga existen muchos sistemas que son usados de acuerdo con el espacio en donde la máquina deberá instalarse.



INOX 3000 PACA PLUS

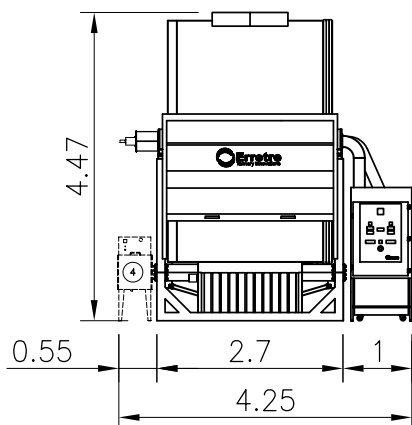
- ① Aria compressa 6 Bar (20 Lt/h)
Air pressure 6 Bar (20 Lt/h)
- ② Acqua min. 3 Bar (0.42 m³/h)
Water min. 3 Bar (0.42 m³/h)



- ③ Corrente elettrica 23Kw (400V/50Hz)
Power Supply 23Kw (400V/50Hz)

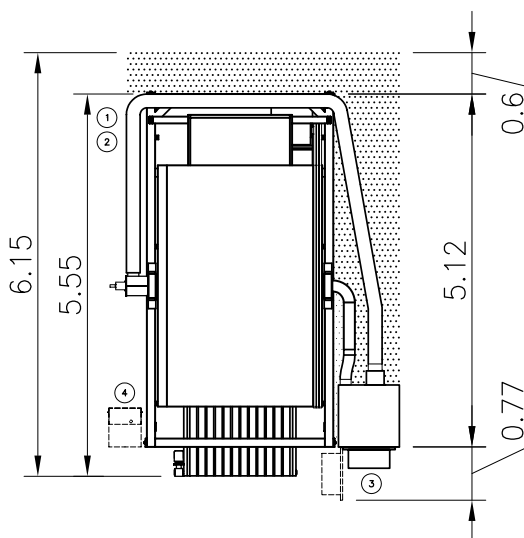
- ④ UDP opzionale
UDP optional

..... Area libera consigliata
..... Free zone recommended



INOX 3500 PACA

- ① Aria compressa 6 Bar (20 Lt/h)
Air pressure 6 Bar (20 Lt/h)
- ② Acqua min. 3 Bar (0.42 m³/h)
Water min. 3 Bar (0.42 m³/h)



- ③ Corrente elettrica 34Kw (400V/50Hz)
Power Supply 34Kw (400V/50Hz)

- ④ UDP opzionale
UDP optional

..... Area libera consigliata
..... Free zone recommended



ERRETRE spa

36071 Arzignano (VI) Italy Via Ferraretta, 1

Tel. +39 0444 478312 Fax +39 0444 478308

info@erretre.com - www.erretre.com